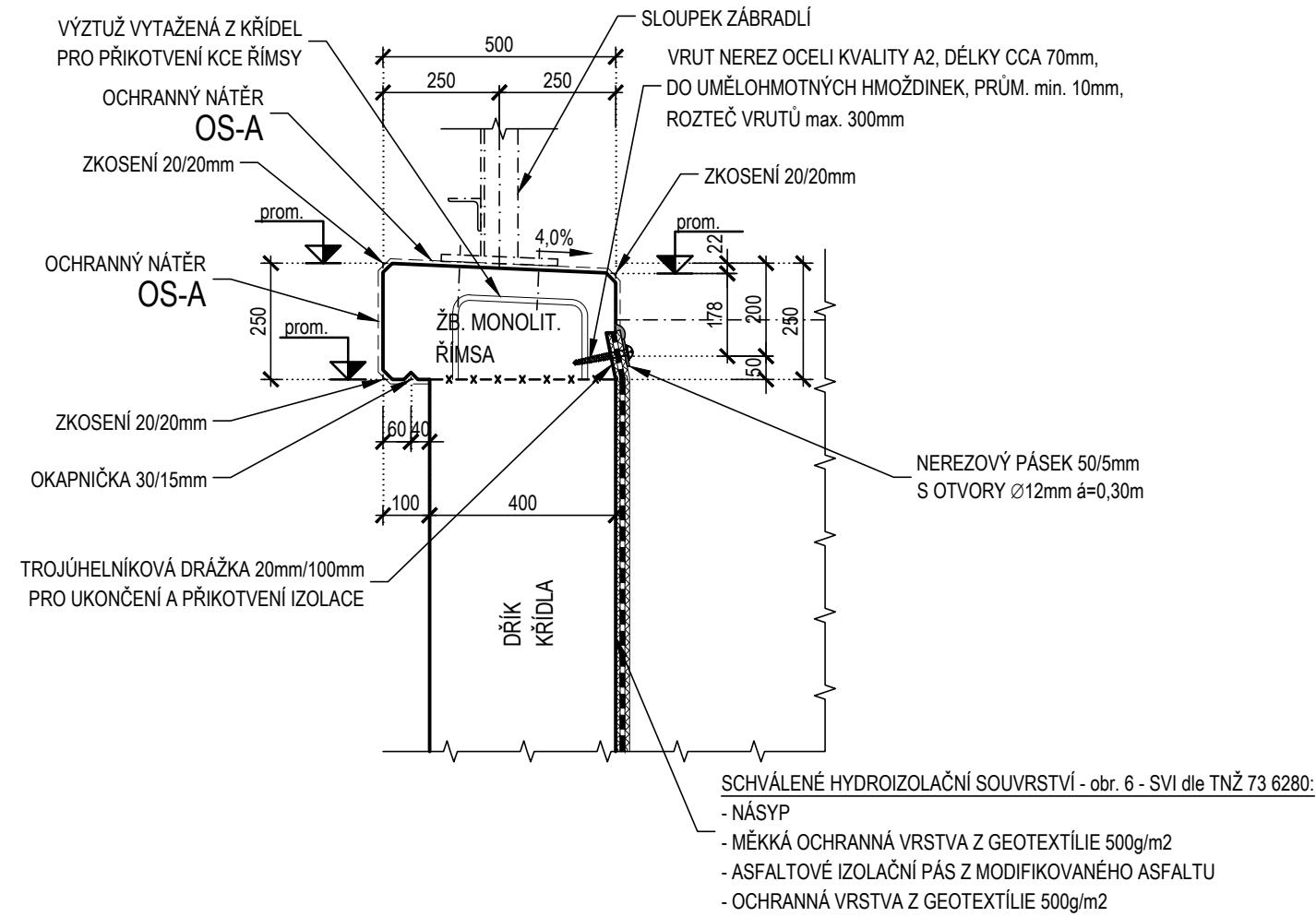


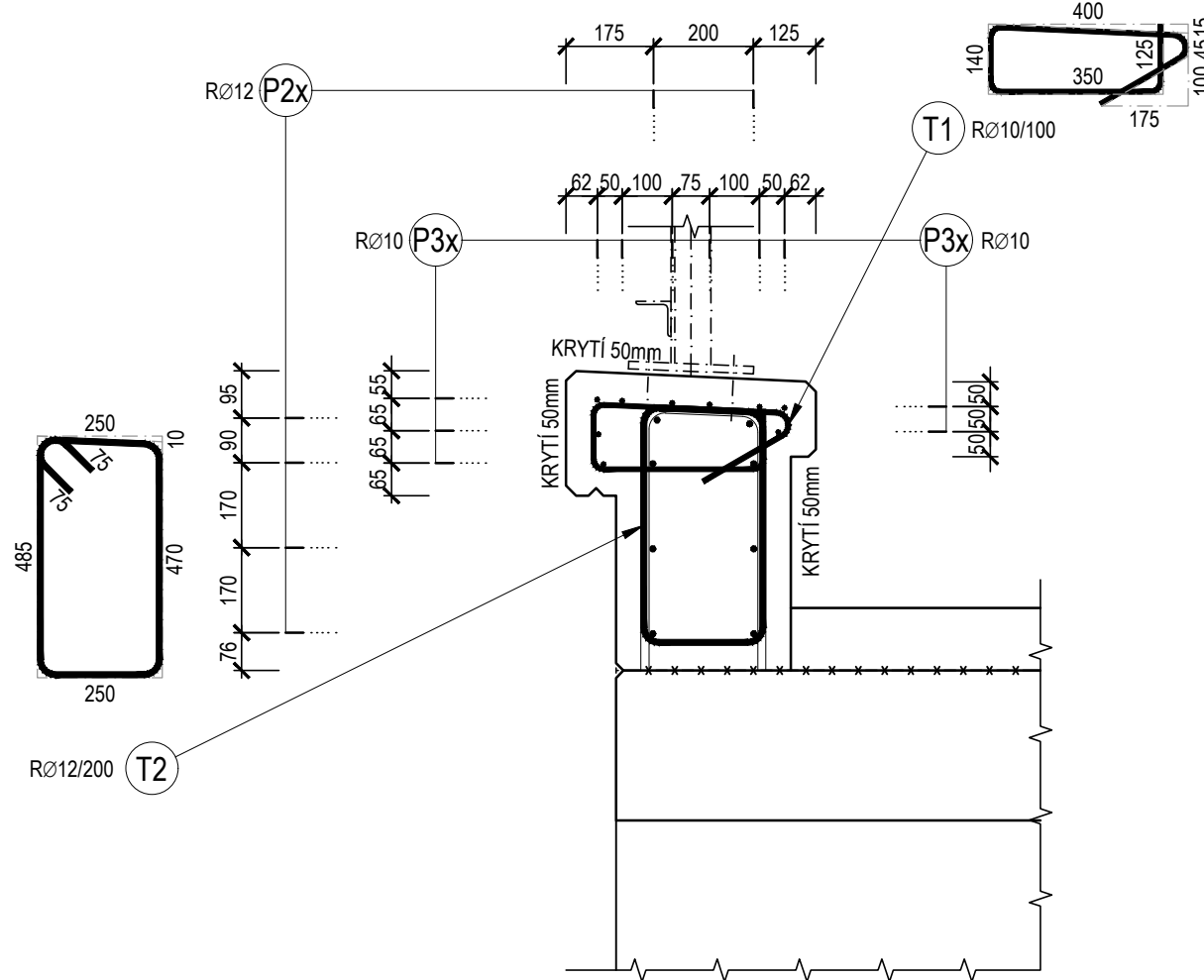
L2 - PŘÍČNÝ ŘEZ LEVOSTRANNOU ŘÍMSOU NA KŘÍDLECH

M 1 : 15 (ŘEZ KOLMÝ NA HORNÍ HRANU KŘÍDLA)



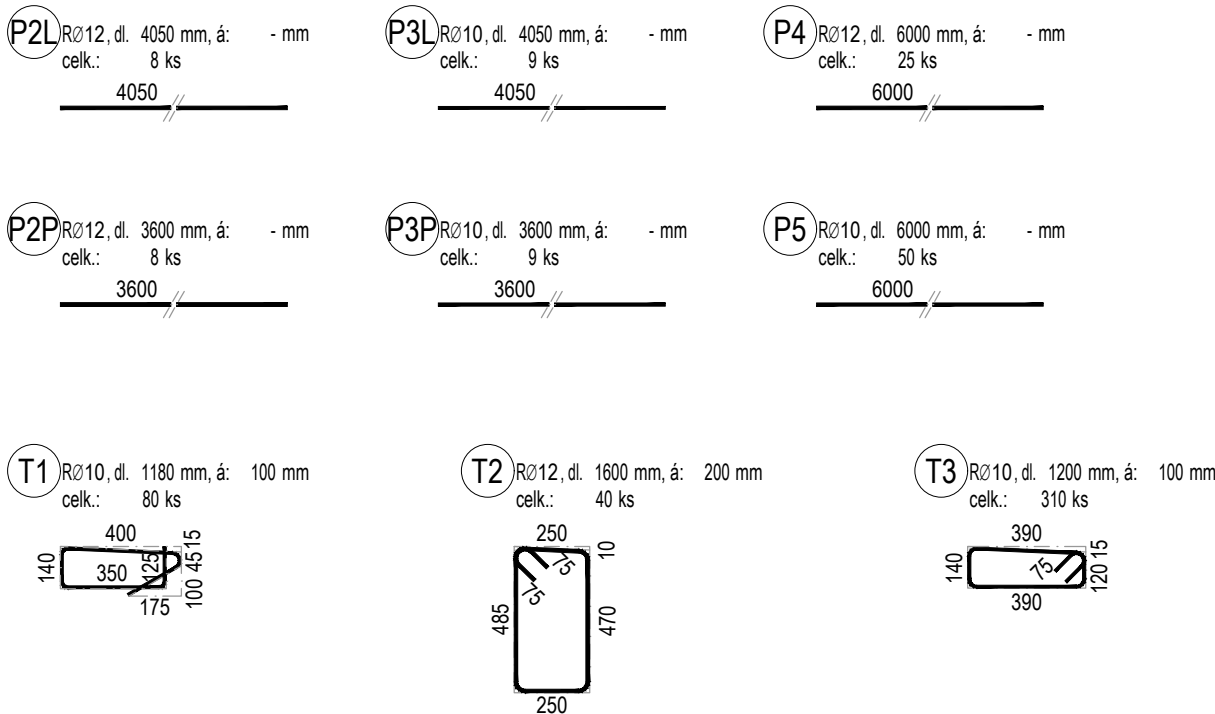
VÝZTUŽ ŘÍMSY NA RÁMECH

M 1 : 15



VÝPIS VÝZTUŽE ŘÍMS:

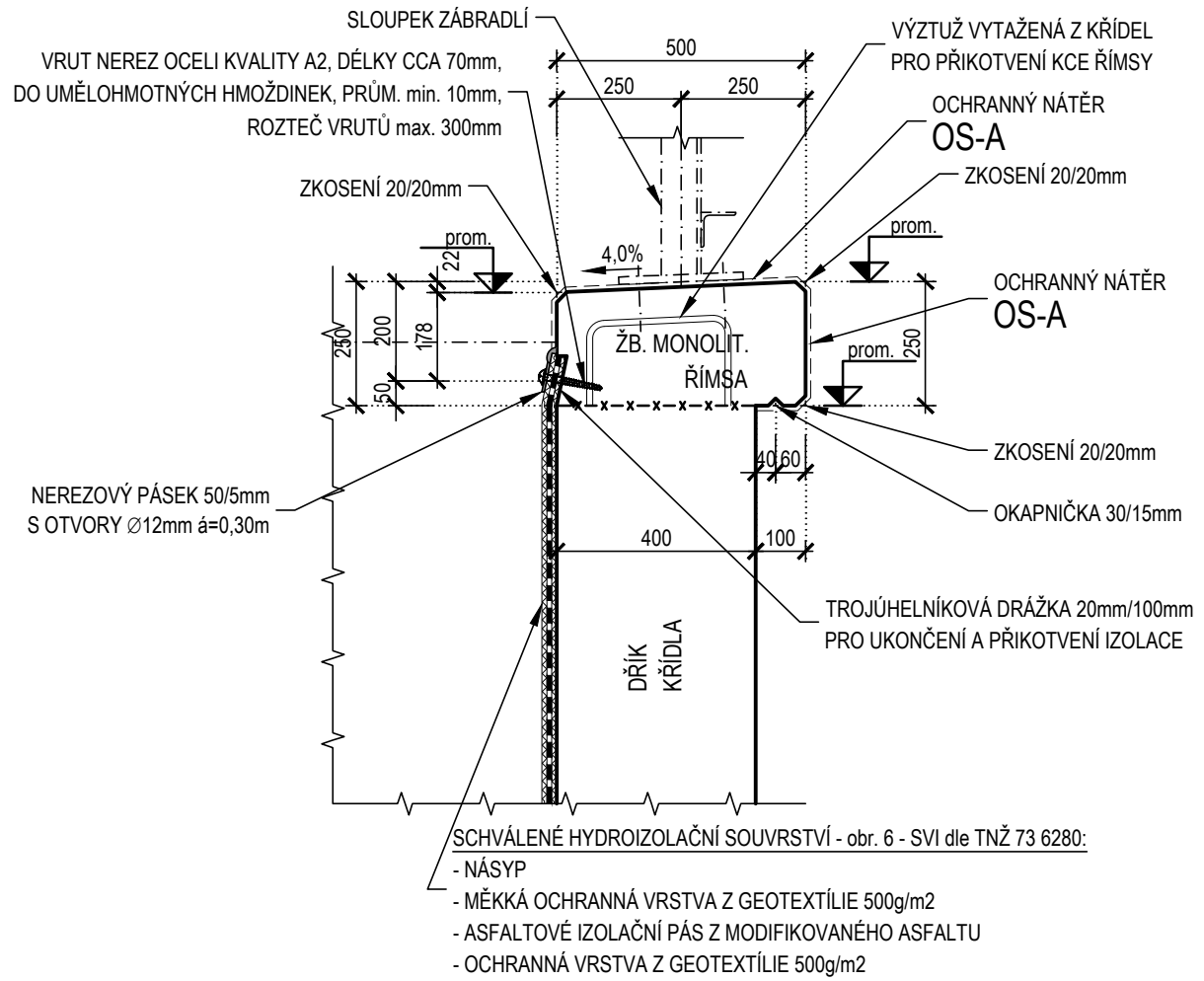
M 1 : 25



TABULKA VÝZTUŽE ŘÍMS:					
číslo položky	označení profilu	délka (mm)	počet (ks)	délky podle Ø (m)	
				10	12
P2L	12	4050	8		32,40
P2P	12	3600	8		28,80
P3L	10	4050	9	36,45	
P3P	10	3600	9	32,40	
P4	12	6000	25		150,00
P5	10	6000	50	300,00	
T1	10	1180	80	94,40	
T2	12	1600	40		64,00
T3	10	1200	310	372,00	
Délky podle profilu celkem		[m]		835,25	275,20
Hmotnosti podle profilu		[kg/m]		0,617	0,888
Hmotnosti podle profilu celkem		[kg]		515,35	244,38
Celková hmotnost výztuže		[kg]		759,73	

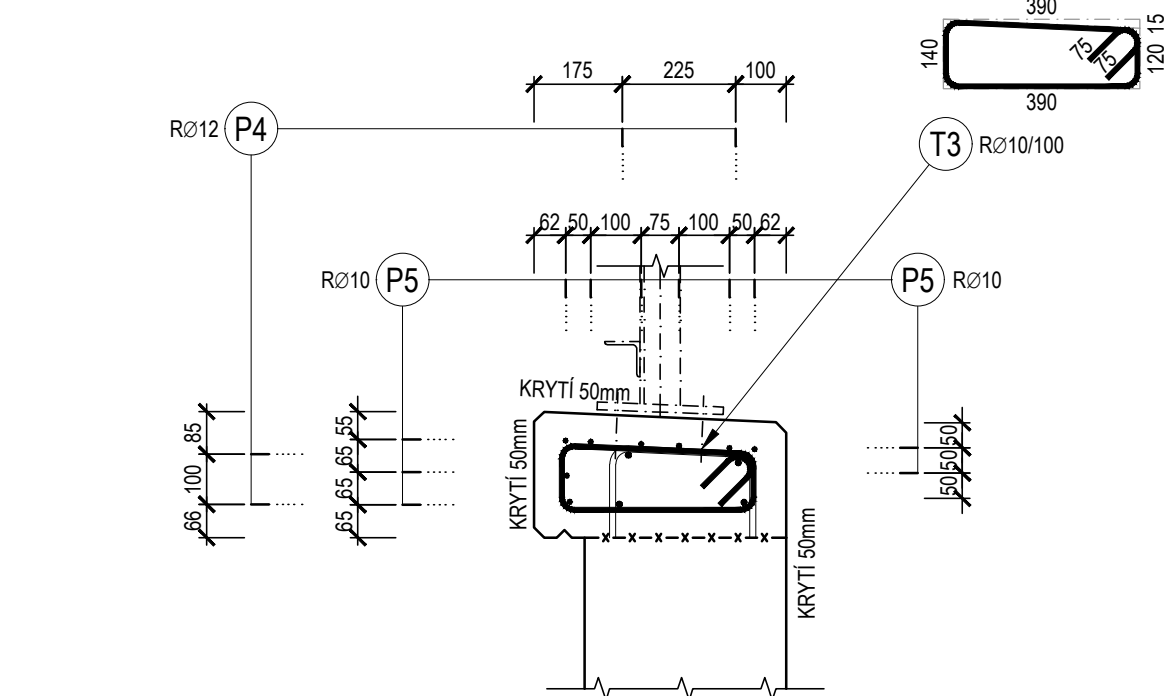
P2 - PŘÍČNÝ ŘEZ PRAVOSTRANNOU ŘÍMSOU NA KŘÍDLECH

M 1 : 15 (ŘEZ KOLMÝ NA HORNÍ HRANU KŘÍDLA)



VÝZTUŽ ŘÍMSY NA KŘÍDLECH

M 1 : 15



SEZNAM STAVEBNÍCH OBJEKTŮ:

SO 01-20-03 ŽELEZNIČNÍ MOST EVID. KM 12,888

NAVŘZENÉ MATERIÁLY MOSTU:

BETONY:

dle TKP 18 A dle ČSN EN 206

ŽB. ŘÍMSY / POPRSNÍ ZDI

C30/37 - XC4, XF3

VÝZTUŽ:

označení dle ČSN EN 10080, EN 10138

BETONÁŘSKÁ VÝZTUŽ

B 500 B

POZNÁMKY K VYTÝČENÍ:

1. VŠEOBECNĚ:

- VÝŠKOVÝ SYSTÉM Bpv.
- POLOHOVÝ SYSTÉM S-JTSK.
- DETAILS BUDOU PROVEDENY DLE PLATNÝCH VL, POKUD NEJSOU ROZKRESLENY V PD.
- BETONY BUDOU PROVEDENY DLE ČSN EN 206.
- BETON JE NUTNO V POČÁTEČNÍCH FÁZÍCH TUHNUTÍ A TVRDNUTÍ ŘÁDNĚ OŠETŘOVAT A OCHRAŇOVAT PŘED KLIMATICKÝMI VLIVY.

2. PŘESNOST VYTÝČENÍ A PŘÍPUSTNÉ ODCHYLKY JSOU DÁNY:

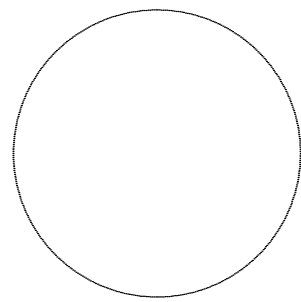
- ČSN 73 0210-1 - Geometrická přesnost ve výstavbě. Podmínky provádění. Část 1: Přesnost osazení
- ČSN 73 0210-2 - Geometrická přesnost ve výstavbě. Podmínky provádění. Část 2: Přesnost monolitických betonových konstrukcí
- ČSN 73 0212-1 - Geometrická přesnost ve výstavbě. Kontrola přesnosti. Část 1: Základní ustanovení
- ČSN 73 0212-4 - Geometrická přesnost ve výstavbě. Kontrola přesnosti. Část 4: Liniové stavební objekty
- ČSN 73 0212-5 - Geometrická přesnost ve výstavbě. Kontrola přesnosti. Část 5: Kontrola přesnosti stavebních dílců
- ČSN 73 6360-2 - Konstrukční a geometrické uspořádání koleje železničních drah a její prostorová poloha. Část 2: Stavba a přejímka, provoz a údržba
- ČSN ISO 8322-2 - Geometrická přesnost ve výstavbě. Určování přesnosti měřících přístrojů. Část 2: Měřická pásma
- ČSN ISO 4463-1 - Vytýčování a měření - Část 1: Navrhování, organizace, postupy měření a přejímací podmínky
- ČSN ISO 4463-2 - Měření metody ve výstavbě - Vytýčování a měření - Část 2: Měřické značky
- ČSN ISO 4463-3 - Vytýčování a měření - Část 3: Kontrolní seznam geodetických a měřických služeb
- ČSN ISO 7737 - Geometrická přesnost ve výstavbě. Tolerance ve výstavbě. Záznam dat o přesnosti rozměrů
- ČSN ISO 8322-7 - Geometrická přesnost při výstavbě. Určování přesnosti měřících přístrojů. Část 7: Přístroje používané při vytýčování
- ČSN 73 0420-1 - Přesnost vytýčování stavebních objektů. Základní ustanovení
- ČSN 73 0420-2 - Přesnost vytýčování staveb - Část 2: Vytýčovací odchylky
- TKP 1, TKP 18 A DALŠÍ SOUVISEJÍCÍ...

3. MEZNÍ VYTÝČOVACÍ ODCHYLKY (dle TKP 1, PŘÍLOHA 3, TAB. 3.2.):

MEZNÍ VYTÝČOVACÍ ODCHYLKA VYTÝČENÍ PODROBNÝCH BODŮ Z CHB A Z HVB MOSTU

STAVEBNÍ ETAPA	PODÉLNÁ	PŘÍČNÁ	VÝŠKOVÁ:
- Koe mostu/proпустку:	± 20 mm	± 15 mm	± 10 mm
- Svřech propustku (žel. svřsk):	± 15 mm	± 10 mm	± 4 mm

Razítko oprávněné osoby:



Stavebník/Investor:	Správa železnic, státní organizace Dlážděná 1003/7, Praha 1 - Nové Město, 110 00 IČO: 709 94 234	SPRÁVA ŽELEZNIC
Zástupce investora:	OR HK, U Fotochemy 259, Hradec Králové 501 01	

Generální projektant:	PRODIN a.s. K Vápence 2745, 530 02 Pardubice T: +420 466 055 130 IČO: 252 92 161 E: info@prodin.cz	PRODIN SKUPINA VENTIS
Zhotovitel profese:	ProPMK s.r.o. Pasecká 396, 539 44 Proseč T: +420 723 468 588 IČO: 141 44 069 E: rousar@propmk.cz	ProPMK Projektování pozemních a mostních konstrukcí
Hlavní projektant (HIP):	Martin Lipenský, DiS.	Souřadný systém: S-JTSK, B.p.v.

Název stavby/akce:	"Prostá rekonstrukce trati v úseku Chrastava - Hrádek nad Nisou"	Zakázka: 31/23/1037.208
Místo stavby	TUDU 0941 06 Chrastava - Hrádek nad Nisou	Datum: 09/2024
Název části:	Mosty, propustky, zdi	Stupeň dokumentace: DSP+PDPS
Název objektu:	Železniční most v evid. km 12,888	Označení části: D.2.1.4.3
Odpovědný projektant:	Ing. Martin Roušar	Označení objektu: SO 01-20-03
Zpracovatel přílohy:	Ing. Martin Roušar	Formát: 6x44
Název přílohy:	ŘÍMSY - DÍL 2	Měřítko: 1:50
		Číslo přílohy: 15
		Č. paré: